



Rijksinstituut voor Volksgezondheid
en Milieu
Ministerie van Volksgezondheid,
Welzijn en Sport

Epidemiologische situatie COVID-19 in Nederland

Rijksinstituut voor Volksgezondheid en Milieu - RIVM
25 augustus 2020, 10:00

Samenvatting

Tot en met 25 augustus 10:00 uur zijn er in GGD Groningen in totaal 567 COVID-19 patiënten gemeld aan het RIVM. Tot nu toe zijn 75 van de gemelde patiënten opgenomen in het ziekenhuis en 19 mensen overleden.

Een overzicht van de COVID-19 situatie op landelijk niveau is hier te vinden.

Uitleg over surveillance van COVID-19 in Nederland

Door middel van surveillance houdt het RIVM zicht op de verspreiding van COVID-19 in Nederland. Via een samenwerking tussen artsen, laboratoria en de GGD'en wordt informatie verzameld over personen (patiënten) met een positieve SARS-CoV-2 testuitslag. Sinds het begin van de COVID-19 epidemie in Nederland is het testbeleid geleidelijk veranderd. Het huidige testbeleid is hier te vinden. Sinds 1 juni kan iedereen met klachten zich laten testen. Toch is het aannemelijk dat niet alle COVID-19 patiënten getest worden. De werkelijke aantallen in Nederland zijn daarom waarschijnlijk hoger dan de aantallen die hier genoemd worden. Aan het RIVM wordt niet gemeld wie hersteld is van COVID-19.

Er worden ook mensen die om andere redenen dan COVID-19 in het ziekenhuis worden opgenomen getest op SARS-CoV-2. Dit wordt gedaan om verspreiding van dit virus binnen het ziekenhuis tegen te gaan. Vanaf 1 mei wordt bij melding van een in het ziekenhuis opgenomen positief geteste patiënt, nagevraagd of de ziekenhuisopname vanwege COVID-19 was. Daarom geven we sinds 1 mei in de rapportages van de ziekenhuisopnames alleen opnames weer waarbij niet is aangegeven dat de opname om een andere reden was. Dit doen we zodat het aantal in het ziekenhuis opgenomen COVID-19 patiënten een zo goed mogelijke indicator blijft van de epidemie. Dit geeft namelijk weer hoeveel mensen ernstig ziek zijn door COVID-19. Patiënten die om een andere reden ziekenhuiszorg nodig hebben en ook COVID-19 blijken te hebben, worden uiteraard wel meegenomen in het totaal aantal meldingen.

Een databestand met de cumulatieve aantallen per gemeente per dag van gemelde COVID-19 patiënten, in het ziekenhuis opgenomen COVID-19 patiënten en overleden COVID-19 patiënten is hier te vinden. Een databestand met karakteristieken van elke positief geteste COVID-19 patiënt in Nederland is hier te vinden.

Inhoudsopgave

	Pagina
1 Samenvatting COVID-19 meldingen aan de GGD Groningen vanaf 27 februari 2020	3
2 COVID-19 meldingen aan de GGD Groningen vanaf 6 juli 2020	4
3 Leeftijdsverdeling en man-vrouwverdeling van bij GGD Groningen gemelde COVID-19 patiënten in de afgelopen week	6
4 Reishistorie van bij GGD Groningen gemelde COVID-19 patiënten vanaf 6 juli 2020 en in de afgelopen week	7
5 Beroep van bij GGD Groningen gemelde COVID-19 patiënten vanaf 6 juli 2020 en in de afgelopen week	8
6 Setting van mogelijke besmetting van bij GGD Groningen gemelde COVID-19 patiënten vanaf 6 juli 2020 en in de afgelopen week	9
7 Surveillance van COVID-19 in verpleeghuizen vanaf 6 juli 2020	11
8 Bron- en contactonderzoek van COVID-19 meldingen aan de GGD Groningen	12
8.1 Resultaten uit bron- en contactonderzoek	12
9 SARS-CoV-2 testen afgenomen door de GGD Groningen vanaf 1 juni	16

Klik op de titel om naar de betreffende paragraaf in het document te gaan.

1 Samenvatting COVID-19 meldingen aan de GGD Groningen vanaf 27 februari 2020

Tabel 1: Aantal aan de GGD gemelde COVID-19 patiënten, aantal in het ziekenhuis opgenomen COVID-19 patiënten en aantal overleden COVID-19 patiënten¹

Gezondheidsstatus	Totaal	%	Meldingen afgelopen week ²	Gecorrigeerd ³	Verskil met vorige week ⁴
Totaal gemeld	567		44	-1	43
Ziekenhuisopname	75	13.2	0	0	0
Overleden ⁵	19	3.4	2	0	2

¹ Sinds 1 juni kan iedereen met klachten zich laten testen. Toch is het aannemelijk dat niet alle COVID-19 patiënten getest worden. De werkelijke aantallen in Nederland zijn daarom waarschijnlijk hoger dan de aantallen die hier genoemd worden. Het werkelijke aantal COVID-19 patiënten opgenomen in het ziekenhuis of overleden is hoger dan het aantal opgenomen of overleden patiënten gemeld in de surveillance, omdat de surveillance gebaseerd is op de informatie op het moment van melding. Aan het RIVM wordt niet gemeld wie hersteld is.

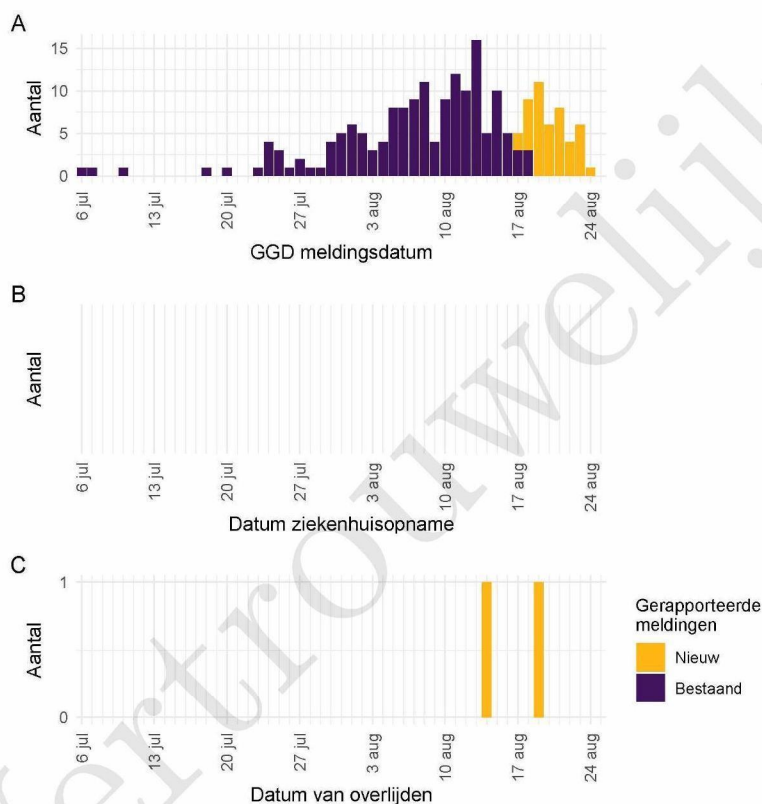
² Meldingen die tussen 18 augustus 10:01 en 25 augustus 10:00 aan het RIVM zijn gemeld. Dit betreft het aantal meldingen, opnames en overlijdens die in de afgelopen week nieuw aan het RIVM zijn gerapporteerd. Datum van melding aan de GGD, ziekenhuisopname of overlijden kan echter in een andere week vallen. Bij overige tabellen en figuren in dit rapport wordt de datum van melding, ziekenhuisopname of overlijden gebruikt. Deze cijfers zijn dus niet hetzelfde.

³ Meldingen die gewist of herzien zijn tussen 18 augustus 10:01 en 25 augustus 10:00. Behalve dat er nieuwe meldingen worden ontvangen, worden eerdere meldingen soms aangepast; de aantallen meldingen per dag kunnen daardoor variëren.

⁴ Het verschil tussen de cumulatieve meldingen t/m 25 augustus 10:00 ten opzichte van 18 augustus 10:00.

⁵ Voor 76 sterfgevallen is aangegeven dat COVID-19 niet de directe oorzaak van overlijden is

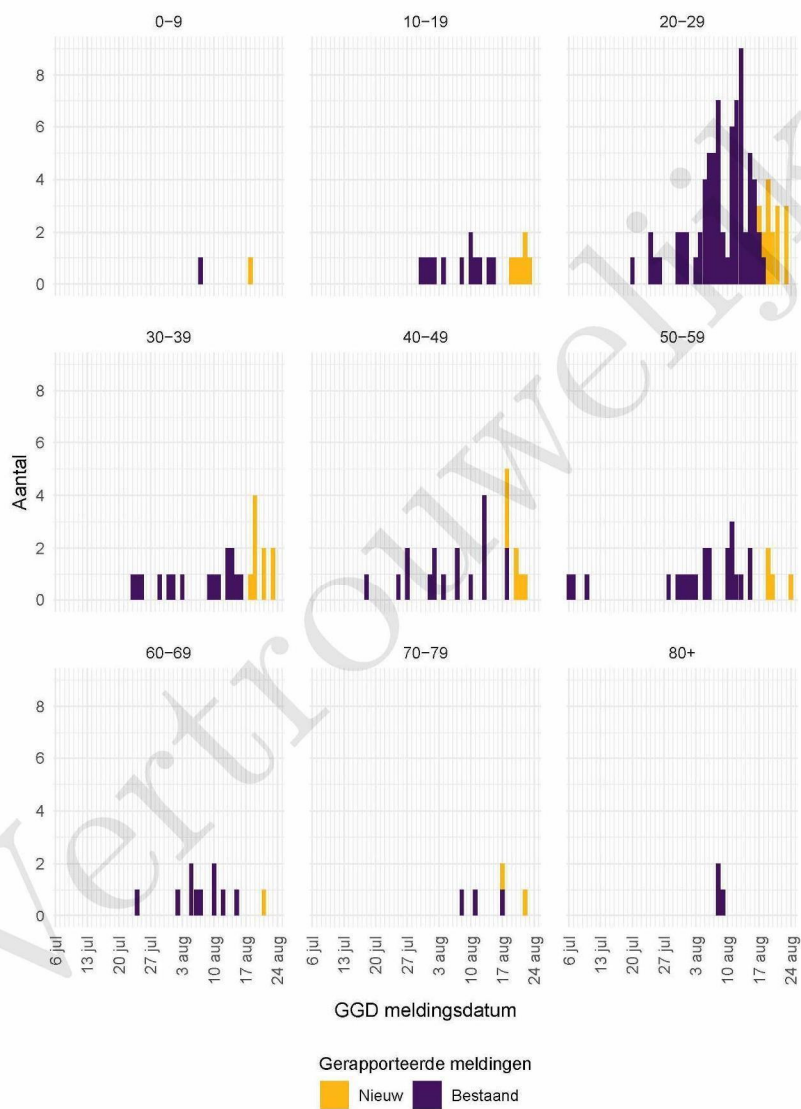
2 COVID-19 meldingen aan de GGD Groningen vanaf 6 juli 2020



Figuur 1: Aantal aan de GGD gemelde COVID-19 patiënten vanaf 6 juli 2020. (A) Aantal aan de GGD gemelde COVID-19 patiënten, naar meldingsdatum. (B) Aantal aan de GGD gemelde in het ziekenhuis opgenomen COVID-19 patiënten, naar datum van ziekenhuisopname. (C) Aantal aan de GGD gemelde overleden COVID-19 patiënten, naar datum van overlijden.

Meldingen aan het RIVM van 6 juli t/m 18 augustus 10:00 uur zijn in deze grafieken weergegeven in paars. Meldingen van 18 augustus 10:01 uur t/m 25 augustus 10:00 uur zijn weergegeven in geel. Sinds 1 juni kan iedereen zich met klachten laten testen. Toch is het aannemelijk dat niet alle COVID-19 patiënten getest worden. De werkelijke aantallen in Nederland zijn daarom waarschijnlijk hoger dan de aantallen die hier weergegeven worden. Van enkele patiënten is de datum van opname en/of de datum van overlijden niet bekend. Deze kunnen daarom niet worden weergegeven in deze figuren. Een leeg figuur betekent dat er in de betreffende periode geen meldingen waren.

2 COVID-19 MELDINGEN AAN DE GGD GRONINGEN VANAF 6 JULI 2020



Figuur 2: Aantal aan de GGD gemelde COVID-19 patiënten vanaf 6 juli 2020, per leeftijdsgroep. Een leeg figuur betekent dat er in de betreffende periode geen meldingen waren.

3 LEEFTIJDVERDELING EN MAN-VROUWVERDELING VAN BIJ GGD GRONINGEN GEMELDE COVID-19 PATIËNTEN IN DE AFGELOPEN WEEK

3 Leeftijdverdeling en man-vrouwverdeling van bij GGD Groningen gemelde COVID-19 patiënten in de afgelopen week

Tabel 2: Leeftijdverdeling van aan de GGD gemelde COVID-19 patiënten, van in het ziekenhuis opgenomen COVID-19 patiënten en van overleden COVID-19 patiënten in de afgelopen week^{1,2}

Leeftijdsgroep	Totaal gemeld	%	Ziekenhuisopname	%	Overleden	%
Totaal gemeld	45		0		1	
0-4	0	0.0	0	0.0	0	0.0
5-9	1	2.2	0	0.0	0	0.0
10-14	1	2.2	0	0.0	0	0.0
15-19	5	11.1	0	0.0	0	0.0
20-24	9	20.0	0	0.0	0	0.0
25-29	5	11.1	0	0.0	0	0.0
30-34	5	11.1	0	0.0	0	0.0
35-39	4	8.9	0	0.0	0	0.0
40-44	4	8.9	0	0.0	0	0.0
45-49	5	11.1	0	0.0	0	0.0
50-54	2	4.4	0	0.0	0	0.0
55-59	2	4.4	0	0.0	0	0.0
60-64	1	2.2	0	0.0	0	0.0
65-69	0	0.0	0	0.0	0	0.0
70-74	0	0.0	0	0.0	0	0.0
75-79	1	2.2	0	0.0	1	100.0
80-84	0	0.0	0	0.0	0	0.0
85-89	0	0.0	0	0.0	0	0.0
90-94	0	0.0	0	0.0	0	0.0
95+	0	0.0	0	0.0	0	0.0
Niet vermeld	0	0.0	0	0.0	0	0.0

¹ Betreft het aantal COVID-19 patiënten met een datum van melding aan de GGD, opnamedatum of datum van overlijden in de periode van 18 augustus 10:01 t/m 25 augustus 10:00 uur.

² Sinds 1 juni kan iedereen met klachten zich laten testen. Toch is het aannemelijk dat niet alle COVID-19 patiënten getest worden. De werkelijke aantallen in Nederland zijn daarom waarschijnlijk hoger dan de aantallen die hier genoemd worden. Het werkelijke aantal COVID-19 patiënten opgenomen in het ziekenhuis of overleden is hoger dan het aantal opgenomen of overleden patiënten gemeld in de surveillance, omdat de surveillance gebaseerd is op de informatie op het moment van melding. Aan het RIVM wordt niet gemeld wie hersteld is.

Tabel 3: Man-vrouwverdeling van aan de GGD gemelde COVID-19 patiënten, van in het ziekenhuis opgenomen COVID-19 patiënten en van overleden COVID-19 patiënten in de afgelopen week^{1,2}

Geslacht	Totaal gemeld	%	Ziekenhuisopname	%	Overleden	%
Totaal gemeld	45		0		1	
Man	29	64.4	0	0.0	1	100.0
Vrouw	16	35.6	0	0.0	0	0.0
Niet vermeld	0	0.0	0	0.0	0	0.0

¹ Betreft het aantal COVID-19 patiënten met een datum van melding aan de GGD, opnamedatum of datum van overlijden in de periode van 18 augustus 10:01 t/m 25 augustus 10:00 uur.

² Sinds 1 juni kan iedereen met klachten zich laten testen. Toch is het aannemelijk dat niet alle COVID-19 patiënten getest worden. De werkelijke aantallen in Nederland zijn daarom waarschijnlijk hoger dan de aantallen die hier genoemd worden. Het werkelijke aantal COVID-19 patiënten opgenomen in het ziekenhuis of overleden is hoger dan het aantal opgenomen of overleden patiënten gemeld in de surveillance, omdat de surveillance gebaseerd is op de informatie op het moment van melding. Aan het RIVM wordt niet gemeld wie hersteld is.

4 REISHISTORIE VAN BIJ GGD GRONINGEN GEMELDE COVID-19 PATIËNTEN VANAF 6 JULI 2020
EN IN DE AFGELOPEN WEEK

4 Reishistorie van bij GGD Groningen gemelde COVID-19 patiënten vanaf 6 juli 2020 en in de afgelopen week

Tabel 4: Aantal aan de GGD gemelde COVID-19 patiënten die in de 14 dagen voor aanvang van de ziekte in het buitenland zijn geweest

	Vanaf 6 juli		Afgelopen week ¹	
	Aantal	%	Aantal	%
Totaal gemeld	202		44	
Reishistorie	72	35.6	13	29.5
Geen reishistorie	108	53.5	25	56.8
Niet vermeld	22	10.9	6	13.6

¹ Meldingen die tussen 18 augustus 10:01 en 25 augustus 10:00 aan het RIVM zijn gemeld.

Tabel 5: Aantal aan de GGD gemelde COVID-19 patiënten die in de 14 dagen voor aanvang van de ziekte in het buitenland zijn geweest naar verblijfplaats

Land van verblijf	Vanaf 6 juli		Afgelopen week ¹	
	Aantal	%	Aantal	%
Spanje	14	19.4	4	30.8
Frankrijk	10	13.9	4	30.8
Malta	8	11.1	0	0.0
Tsjechië	7	9.7	1	7.7
Duitsland	6	8.3	2	15.4
Aruba	5	6.9	0	0.0
België	5	6.9	0	0.0
Polen	5	6.9	0	0.0
Hongarije	4	5.6	3	23.1
Oostenrijk	4	5.6	1	7.7
Turkije	4	5.6	1	7.7
Zwitserland	4	5.6	0	0.0
Kazachstan	2	2.8	0	0.0
Denemarken	1	1.4	0	0.0
Italië	1	1.4	0	0.0
Kroatië	1	1.4	0	0.0
Macedonie	1	1.4	0	0.0
Noorwegen	1	1.4	0	0.0
Oekraïne	1	1.4	0	0.0
Onbekend	1	1.4	0	0.0
Roemenië	1	1.4	1	7.7
Slovenië	1	1.4	0	0.0
Zweden	1	1.4	0	0.0
Bahrein	0	0.0	0	0.0

¹ Meldingen die tussen 18 augustus 10:01 en 25 augustus 10:00 aan het RIVM zijn gemeld.

5 BEROEP VAN BIJ GGD GRONINGEN GEMELDE COVID-19 PATIËNTEN VANAF 6 JULI 2020 EN IN DE AFGELOPEN WEEK

5 Beroep van bij GGD Groningen gemelde COVID-19 patiënten vanaf 6 juli 2020 en in de afgelopen week

Tabel 6: Aantal aan de GGD gemelde COVID-19 patiënten naar beroep

Beroep	Vanaf 6 juli		Afgelopen week ¹	
	Aantal	%	Aantal	%
Totaal gemeld met beroep	202		44	
Afvalverwerking	0	0.0	0	0.0
Buitenland	3	1.5	0	0.0
Gezondheidsmedewerker	14	6.9	3	6.8
Groenvoorziening	0	0.0	0	0.0
Horecamedewerker	2	1.0	0	0.0
Klinisch laboratorium	0	0.0	0	0.0
Landbouw	0	0.0	0	0.0
N.v.t. (kinderen, gepensioneerden, werkzoekenden)	92	45.5	18	40.9
Onderwijs	13	6.4	4	9.1
Overige contactberoepen	4	2.0	3	6.8
Schoonmaakbranche	3	1.5	1	2.3
Seksindustrie	0	0.0	0	0.0
Transport	4	2.0	3	6.8
Werk met dieren of dierlijke producten	5	2.5	0	0.0
Onbekend	14	6.9	4	9.1
Andere sector	48	23.8	8	18.2

¹ Meldingen die tussen 18 augustus 10:01 en 25 augustus 10:00 aan het RIVM zijn gemeld.

6 *SETTING VAN MOGELIJKE BESMETTING VAN BIJ GGD GRONINGEN GEMELDE COVID-19
PATIËNTEN VANAF 6 JULI 2020 EN IN DE AFGELOPEN WEEK*

6 Setting van mogelijke besmetting van bij GGD Groningen gemelde COVID-19 patiënten vanaf 6 juli 2020 en in de afgelopen week

In het brononderzoek door de GGD wordt bij COVID-19 patiënten nagegaan of er gerelateerde ziektegevallen zijn. Als dit het geval is wordt vermeld in welke setting de besmetting mogelijk heeft plaatsgevonden.

Tabel 7: Aantal aan de GGD gemelde COVID-19 patiënten naar aanwezigheid van gerelateerde ziektegevallen¹

Gerelateerde ziektegevallen aanwezig	Vanaf 6 juli		Afgelopen week ²	
	Aantal	%	Aantal	%
Totaal gemeld	202		44	
Ja, setting vermeld	99	49.0	16	36.4
Ja, setting niet vermeld	25	12.4	5	11.4
Ja, setting onbekend	1	0.5	0	0.0
Nee	63	31.2	20	45.5
Niet vermeld	14	6.9	3	6.8

¹ Sinds 1 juni kan iedereen met klachten zich laten testen. Toch is het aanmerkelijk dat niet alle COVID-19 patiënten getest worden. De werkelijke aantallen in Nederland zijn daarom waarschijnlijk hoger dan de aantallen die hier genoemd worden.

² Meldingen die tussen 18 augustus 10:01 en 25 augustus 10:00 aan het RIVM zijn gemeld.

6 SETTING VAN MOGELIJKE BESMETTING VAN BIJ GGD GRONINGEN GEMELDE COVID-19
PATIËNTEN VANAF 6 JULI 2020 EN IN DE AFGELOPEN WEEK

Tabel 8: Vermelde mogelijke settings van besmetting van aan de GGD gemelde COVID-19 patiënten waarbij sprake is van gerelateerde gevallen^{1,2}

Setting	Vanaf 6 juli		Afgelopen week ³	
	Aantal	%	Aantal	%
Thuisituatie (huisgenoten)	43	43.4	3	18.8
Overige familie	6	6.1	0	0.0
Partner, niet samenwonend ⁴	0	0.0	0	0.0
Kennissen en vrienden ⁴	7	7.1	0	0.0
Werk situatie	2	2.0	0	0.0
School en kinderopvang	0	0.0	0	0.0
Medereiziger / reis / vakantie ⁴	6	6.1	2	12.5
Vlucht ⁴	0	0.0	0	0.0
Horeca ⁵	5	5.1	2	12.5
Feest / verjaardag / borrel ⁴	3	3.0	0	0.0
Studentenvereniging/-activiteiten ⁴	0	0.0	0	0.0
Vrijtijdsbesteding, zoals sportclub	0	0.0	0	0.0
Religieuze bijeenkomsten	1	1.0	0	0.0
Koor	0	0.0	0	0.0
1e lijn gezondheidszorg / huisarts	0	0.0	0	0.0
2e lijn gezondheidszorg / ziekenhuis	0	0.0	0	0.0
Overige gezondheidszorg	1	1.0	1	6.2
Verpleeghuis	29	29.3	10	62.5
Woonzorgcentrum voor ouderen	2	2.0	0	0.0
Woonvoorziening voor verstandelijk beperkten	0	0.0	0	0.0
Woonvoorziening voor lichamelijk beperkten	0	0.0	0	0.0
Overige woonvoorziening	15	15.2	0	0.0
Dagopvang voor ouderen	0	0.0	0	0.0
Dagopvang voor verstandelijk beperkten	0	0.0	0	0.0
Dagopvang voor lichamelijk beperkten	0	0.0	0	0.0
Overige dagopvang	0	0.0	0	0.0
Hospice	0	0.0	0	0.0
Uitvaart ⁴	0	0.0	0	0.0
Overig	5	5.1	1	6.2

¹ Sinds 1 juni kan iedereen met klachten zich laten testen. Toch is het aannemelijk dat niet alle COVID-19 patiënten getest worden. De werkelijke aantallen in Nederland zijn daarom waarschijnlijk hoger dan de aantallen die hier genoemd worden.

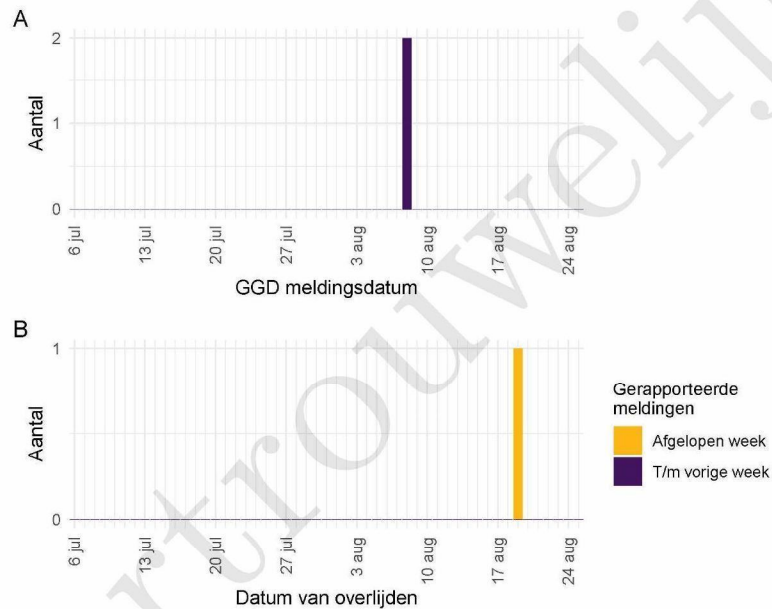
² Per patiënt kunnen meerdere settings gerapporteerd zijn. De percentages in Tabel 8 worden berekend ten opzichte van het aantal patiënten waarbij sprake is van gerelateerde gevallen en tenminste één setting is vermeld (Tabel 7).

³ Meldingen die tussen 18 augustus 10:01 en 25 augustus 10:00 aan het RIVM zijn gemeld.

⁴ Tot 6 augustus werden deze settings geregistreerd als 'overige setting'. Vanaf 6 augustus is de GGD gevraagd deze overige settings nader te specificeren.

7 Surveillance van COVID-19 in verpleeghuizen vanaf 6 juli 2020

Voor deze patiënten wordt op basis van de informatie die bij de melding geregistreerd wordt, een inschatting gemaakt of het een bewoner van een verpleeghuis betreft. Deze informatie wordt gebruikt om het aantal COVID-19 patiënten woonachtig in een verpleeghuis, en het aantal verpleeghuisbewoners met COVID-19 die overleden zijn, te monitoren.



Figuur 3: Aantal verpleeghuisbewoners met COVID-19 gemeld aan de GGD vanaf 6 juli 2020. (A) Aantal gemelde verpleeghuisbewoners, naar meldingsdatum. (B) Aantal overleden verpleeghuisbewoners, naar datum van overlijden.

Meldingen aan het RIVM t/m 18 augustus 10:00 uur zijn in deze grafieken weergegeven in paars. Meldingen van 18 augustus 10:01 uur t/m 25 augustus 10:00 uur zijn weergegeven in geel. De werkelijke aantallen COVID-19 patiënten en overleden COVID-19 patiënten zijn hoger dan zoals hier weergegeven omdat waarschijnlijk niet alle mogelijk besmette personen getest worden. Een leeg figuur betekent dat er in de betreffende periode geen meldingen waren.

8 Bron- en contactonderzoek van COVID-19 meldingen aan de GGD Groningen

8.1 Resultaten uit bron- en contactonderzoek

Wanneer iemand besmet is met het nieuwe coronavirus start de GGD met bron- en contactonderzoek (BCO) volgens een landelijk protocol, met als doel om verdere verspreiding van het virus te voorkomen. Het contactonderzoek richt zich op personen met wie de besmette persoon de afgelopen tijd in contact is geweest. Nauwe contacten zijn mensen waarmee langer dan 15 minuten op minder dan 1,5 meter afstand contact is geweest tijdens de besmettelijke periode, waarbij onderscheid wordt gemaakt tussen huisgenoten en overige nauwe contacten. Andere (niet nauwe) contacten van de besmette persoon zijn mensen die langer dan 15 minuten met de persoon in dezelfde ruimte waren, maar waar wel 1,5 meter afstand was.

De GGD neemt contact op met de nauwe contacten van de besmette persoon en adviseert hen tot 10 dagen na het laatste contact met de besmette persoon thuis in quarantaine te blijven. De andere (niet nauwe) contacten krijgen een brief of e-mail. Contacten moeten zich bij de eerste klachten zo snel mogelijk laten testen. Door de toename in het aantal besmettingen in juli is de uitvoering en registratie van het BCO door een aantal GGD'en begin augustus aangepast. Als gevolg daarvan zijn de gegevens vanaf week 32 mogelijk onvolledig indien deze rapportage een GGD betreft waarbij de werkwijze (tijdelijk) is veranderd.

8 BRON- EN CONTACTONDERZOEK VAN COVID-19 MELDINGEN AAN DE GGD GRONINGEN

Tabel 9: Aantallen aan de GGD gemelde COVID-19 patiënten, aantallen gevonden in het kader van bron- en contactonderzoek en aantallen waarbij contactinventarisatie is uitgevoerd¹

Week-nummer	Nieuwe COVID-19 meldingen	Gevonden ihkv BCO ²	% Gevonden ihkv BCO ²	Contactinventarisatie uitgevoerd	% Contactinventarisatie uitgevoerd
27	2	—	—	2	100.0
28	3	0	0.0	3	100.0
29	1	0	0.0	1	100.0
30	10	2	20.0	10	100.0
31	24	7	29.2	24	100.0
32	47	20	42.6	47	100.0
33	67	35	52.2	66	98.5
34	49	20	40.8	46	93.9

¹ Contactinventarisatie houdt in dat de GGD voor elke nieuwe COVID-19 melding in kaart brengt welke contacten deze patiënt heeft gehad tijdens de besmettelijke periode, die twee dagen voor de start van de klachten begint.

² Geen volledige gegevens over week 27.

8 BRON- EN CONTACTONDERZOEK VAN COVID-19 MELDINGEN AAN DE GGD GRONINGEN

Tabel 10: Resultaten uit het bron- en contactonderzoek van de bij de GGD'en gemelde COVID-19 patiënten

Soort contact ¹	Week-nummer ²	Contacten	Gemiddeld aantal contacten per nieuwe COVID-19 melding ³	Positief geteste contacten ⁴	% Positief geteste contacten ⁴	
Totaal	27	1	0.5	0	0.0	
	28	6	2.0	0	0.0	
	29	12	12.0	0	0.0	
	30	40	4.0	4	10.0	
	31	86	3.6	8	9.3	
	32	186	4.0	23	12.4	
	33	173	2.6	6	3.5	
	34	175	3.8	4	2.3	
	Huisgenoten	27	0	0.0	0	0.0
		28	6	2.0	0	0.0
29		1	1.0	0	0.0	
30		6	0.6	2	33.3	
31		41	1.7	2	4.9	
32		52	1.1	16	30.8	
33		54	0.8	2	3.7	
34		45	1.0	0	0.0	
Overige nauwe contacten	27	1	0.5	0	0.0	
	28	0	0.0	0	0.0	
	29	11	11.0	0	0.0	
	30	34	3.4	2	5.9	
	31	45	1.9	6	13.3	
	32	134	2.9	7	5.2	
	33	119	1.8	4	3.4	
34	129	2.8	4	3.1		

¹ Van enkele nauwe contacten is niet bekend wat voor soort contact ze zijn.² Het weeknummer is gebaseerd op de datum van registratie bij de GGD.³ Hierbij worden alleen de nieuwe COVID-19 meldingen meegenomen waarvoor contactinventarisatie is uitgevoerd, zie Tabel 9.⁴ In verband met de monitorperiode van 14 dagen zijn de gegevens over het aantal en percentage positief geteste contacten niet volledig voor week 33 en 34.

8 BRON- EN CONTACTONDERZOEK VAN COVID-19 MELDINGEN AAN DE GGD GRONINGEN

Tabel 11: Indicatoren van tijdigheid van het bron- en contactonderzoek van de bij de GGD gemelde COVID-19 patiënten

Soort contact ^{1,2}	Weeknummer	Contacten	Bereikt	% Bereikt	Op tijd bereikt ³	% Op tijd bereikt	Bereikt binnen 5 dagen na 1e ZD index ⁴	% Bereikt binnen 5 dagen na 1e ZD index	
Totaal	27	1	1	100.0	1	100.0	0	0.0	
	28	6	6	100.0	5	100.0	6	120.0	
	29	12	12	100.0	1	100.0	1	100.0	
	30	40	40	100.0	36	97.3	32	86.5	
	31	86	84	97.7	60	88.2	35	51.5	
	32	186	183	98.4	123	97.6	140	111.1	
	33	173	158	91.3	90	95.7	63	67.0	
	34	175	163	93.1	151	97.4	77	49.7	
	28	6	6	100.0	5	100.0	6	120.0	
	29	1	1	100.0	1	100.0	1	100.0	
	30	6	6	100.0	4	80.0	4	80.0	
	31	41	39	95.1	34	89.5	25	65.8	
	32	52	51	98.1	38	97.4	31	79.5	
	33	54	49	90.7	37	94.9	24	61.5	
	34	45	43	95.6	42	97.7	29	67.4	
	Overige contacten	27	1	1	100.0	1	100.0	0	0.0
		29	11	11	100.0	0	0.0	0	0.0
30		34	34	100.0	32	100.0	28	87.5	
31		45	45	100.0	26	86.7	10	33.3	
32		134	132	98.5	85	97.7	109	125.3	
33		119	109	91.6	53	96.4	39	70.9	
34		129	120	93.0	109	97.3	48	42.9	

¹ Andere, niet nauwe contacten zijn niet meegenomen in Totaal.

² Van enkele nauwe contacten is niet bekend wat voor soort contact ze zijn.

³ Op tijd: startdatum monitoring binnen 2 dagen na datum melding index bij GGD. Sommige contacten hebben een startdatum monitoring vóór de datum dat de index gemeld is bij de GGD. Deze zijn geëxcludeerd.

⁴ Sommige contacten hebben een startdatum monitoring vóór de eerste ziektedag van de index case. Deze zijn geëxcludeerd.

9 SARS-CoV-2 testen afgenomen door de GGD Groningen vanaf 1 juni

Vanaf 1 juni kunnen alle personen met klachten passend bij SARS-CoV-2 infectie (COVID-19) zich laten testen door de GGD, bijvoorbeeld in de teststraten. Voor 1 juni is in alle GGD regio's het afspraken- en uitslagensysteem CoronIT geïmplementeerd. Onderstaande rapportage is gebaseerd op CoronIT data van voorbije volledige kalenderweken vanaf 1 juni 2020, geëxporteerd op 24 augustus 2020. Totale aantallen uitslagen zijn gebaseerd op alleen positieve en negatieve uitslagen, testen met uitslag heranalyse of onbeoordeelbaar zijn geëxcludeerd. Omdat alleen geboortjaar beschikbaar is om de leeftijd van patiënten te bepalen, is 2020 minus het geboortjaar gebruikt om de leeftijd toe te kennen. Dit betekent dat ongeveer de helft van de patiënten een jaar te oud is ingeschat.

Tabel 12: Aantal testen uitgevoerd door de GGD, met bekende uitslag

Weeknummer	Totaal aantal testen met uitslag	Aantal positief	Percentage positief
23	1007	1	0.1
24	1163	5	0.4
25	1482	2	0.1
26	1479	0	0.0
27	1834	2	0.1
28	2082	3	0.1
29	2374	2	0.1
30	3030	8	0.3
31	2952	19	0.6
32	3028	50	1.7
33	3965	63	1.6
34 ¹	4465	51	1.1
Totaal	28861	206	0.7

¹ De gegevens van week 34 zijn nog niet volledig.

9 SARS-COV-2 TESTEN AFGENOMEN DOOR DE GGD GRONINGEN VANAF 1 JUNI

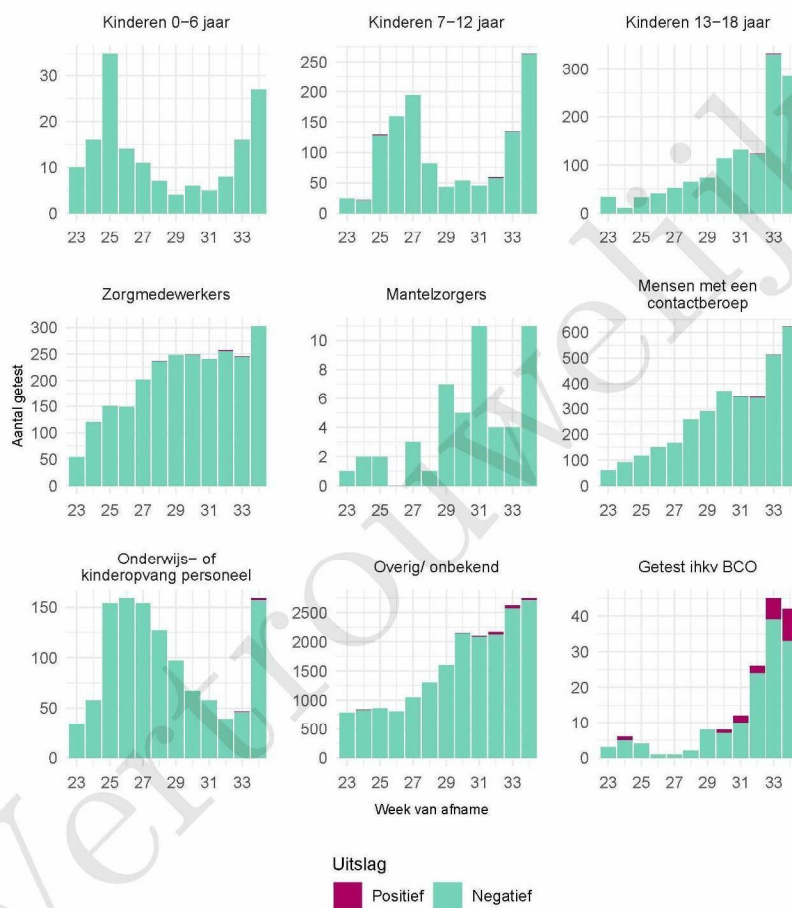
Tabel 13: Aantal testen en percentage positief per doelgroep uitgevoerd door de GGD.

Groep	Vanaf 1 juni			Afgelopen kalender week ¹		
	Aantal positief	Aantal getest	Percentage positief	Aantal positief	Aantal getest	Percentage positief
Getest ihkv BCO ²	21	158	13.3	9	42	21.4
Kinderen 0-6 jaar	0	159	0.0	0	27	0.0
Kinderen 7-12 jaar	5	1210	0.4	1	264	0.4
Kinderen 13-18 jaar	3	1299	0.2	0	285	0.0
Zorgmedewerkers	4	2453	0.2	0	303	0.0
Onderwijs/kinderopvang	3	1153	0.3	2	159	1.3
Mantelzorgers	0	51	0.0	0	11	0.0
Contactberoep	8	3336	0.2	3	625	0.5
Overig/onbekend	162	19042	0.9	36	2749	1.3
Totaal	206	28861	0.7	51	4465	1.1

¹ van 17 augustus tot en met 23 augustus² Voor deze personen is geregistreerd dat zij getest zijn in het kader van bron- en contactonderzoek (BCO). Het werkelijk aantal geteste personen vanwege BCO is waarschijnlijk hoger.Tabel 14: Het aantal testen afgenomen bij **volwassenen**, die niet in het kader van bron- en contactonderzoek zijn afgenomen, en waarbij geen beroepsuitvoering in de twee weken voor de test is gespecificeerd in CoronIT.

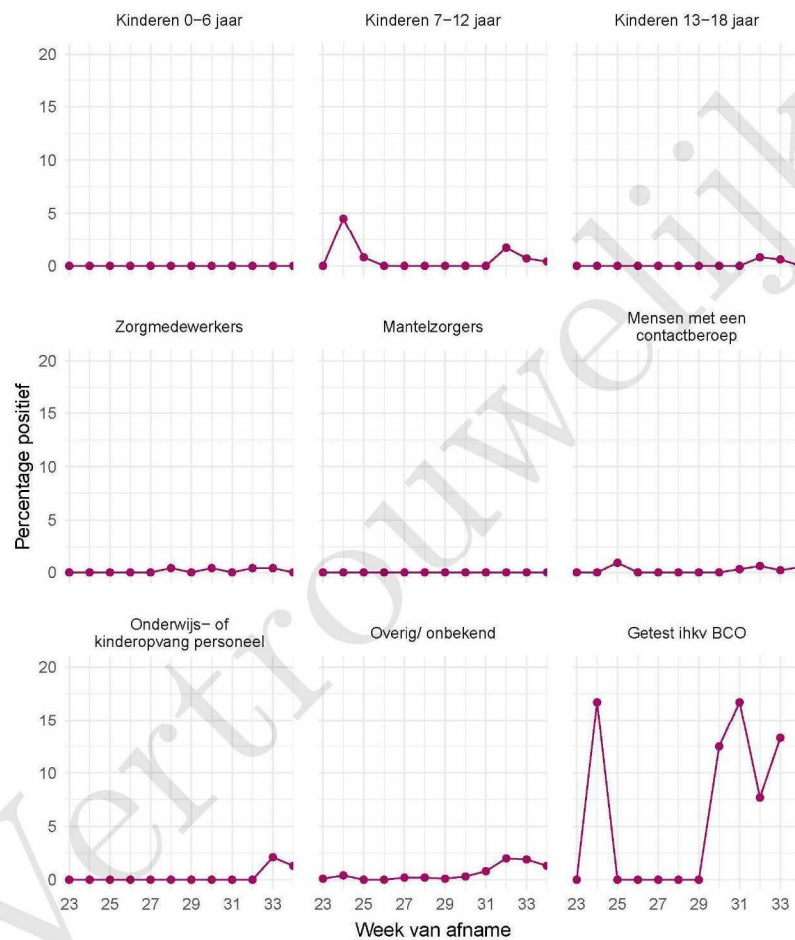
Weeknummer	Totaal aantal afspraken	Aantal afspraken zonder doelgroep informatie	Percentage zonder doelgroep informatie
23	949	703	74.1
24	1091	669	61.3
25	1256	618	49.2
26	1254	514	41.0
27	1537	695	45.2
28	1867	821	44.0
29	2154	1038	48.2
30	2762	1447	52.4
31	2689	1517	56.4
32	2810	1607	57.2
33	3324	1920	57.8
34	3801	1859	48.9
Totaal	25494	13408	52.6

9 SARS-COV-2 TESTEN AFGENOMEN DOOR DE GGD GRONINGEN VANAF 1 JUNI

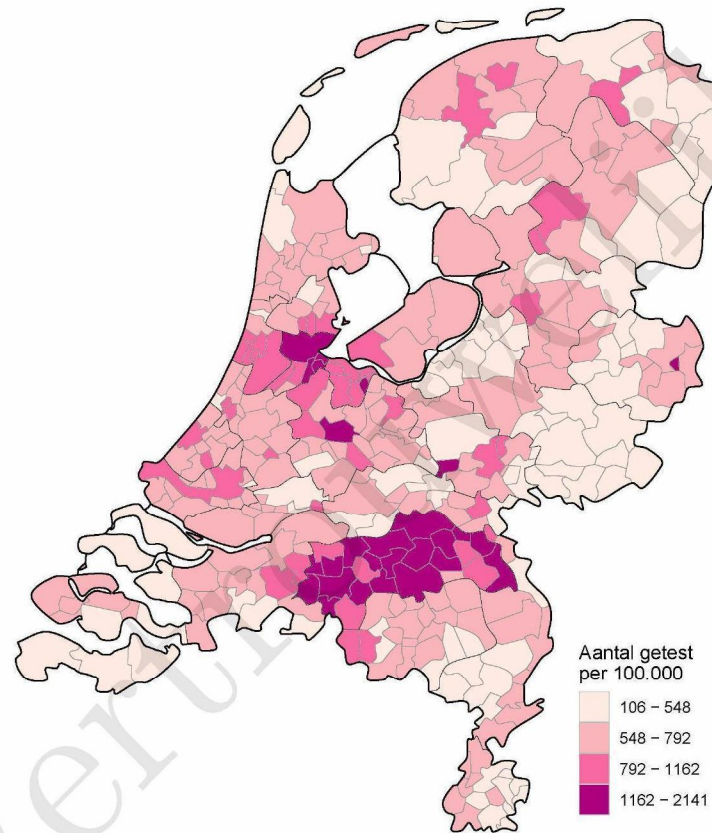


Figuur 4: Aantal positieve en negatieve testen per week en per doelgroep vanaf 1 juni. NB: De reikwijdtes van de y-assen verschillen. Een leeg figuur betekent dat er in de betreffende periode geen meldingen waren.

9 SARS-COV-2 TESTEN AFGENOMEN DOOR DE GGD GRONINGEN VANAF 1 JUNI



Figuur 5: Percentage positieve testen per doelgroep en per kalenderweek vanaf 1 juni. Een leeg figuur betekent dat er in de betreffende periode geen meldingen waren.



Figuur 6: Aantal testen per 100.000 inwoners, afgenomen door de GGD'en, per gemeente waar de patiënt woont, in de afgelopen kalenderweek (van van 17 augustus tot en met 23 augustus).

9 SARS-COV-2 TESTEN AFGENOMEN DOOR DE GGD GRONINGEN VANAF 1 JUNI

Tabel 15: Aantal positieve en negatieve testen vanaf 1 juni per leeftijdsgroep en geslacht

Leeftijdsgroep	Mannen			Vrouwen		
	Aantal positief	Aantal getest	Percentage positief	Aantal positief	Aantal getest	Percentage positief
0-4	0	47	0.0	0	36	0.0
5-9	1	325	0.3	1	300	0.3
10-14	1	669	0.1	3	536	0.6
15-19	6	899	0.7	6	1036	0.6
20-24	38	1985	1.9	28	2799	1.0
25-29	20	1526	1.3	9	2053	0.4
30-34	6	1223	0.5	6	1943	0.3
35-39	6	1139	0.5	5	1566	0.3
40-44	7	900	0.8	2	1188	0.2
45-49	6	707	0.8	2	935	0.2
50-54	7	673	1.0	5	906	0.6
55-59	4	564	0.7	11	860	1.3
60-64	6	607	1.0	1	803	0.1
65-69	3	513	0.6	3	577	0.5
70-74	0	342	0.0	3	391	0.8
75-79	0	176	0.0	0	159	0.0
80-84	0	68	0.0	1	89	1.1
85-89	0	33	0.0	2	36	5.6
90-94	0	6	0.0	0	12	0.0
95+	0	1	0.0	0	4	0.0
Totaal	111	12403	0.9	88	16229	0.5

9 SARS-COV-2 TESTEN AFGENOMEN DOOR DE GGD GRONINGEN VANAF 1 JUNI

Tabel 16: Aantal testen afgenomen op de GGD testlocaties per week van de afspraak.

Afnamelocatie	Afspraak week	Aantal getest
GGD Groningen - Thuisbemonstering	23	1
	24	1
	25	1
	26	9
	27	15
	28	7
	29	19
	30	31
	31	10
	32	39
	33	58
	34	72
GR D Groningen - UMCG, Antonius Deusinglaan 1	23	1019
	24	1138
	25	1435
	26	1494
	27	1816
	28	2028
	29	2264
	30	2918
	31	2836
	32	2987
	33	3748
34	4409	